

**Willkommen am Technologiestandort Dresden/Rossendorf
Attraktive Büros, Mehrzweckräume und Hallen
- Aktuelle Mietangebote -**



Gewerbeflächen:

Büroflächen:	1.819 m ²	davon vermietbar:	235 m ²
Mehrzweckräume	660 m ²		0 m ²
Hallenflächen:	777 m ²		0 m ²

Infrastruktur und Service:

Telekommunikations- und Netzwerktechnik
Breitbandtechnik bis 1 Gbit/sec
Personenaufzug

Seminar- und Tagungsräume
Barrierefreier Zugang
Parken am Haus

Standort:

ROTECH – Rossendorfer Technologiezentrum GmbH
OT Großerkmannsdorf, Bautzener Landstraße 45
01454 Radeberg
Telefon: +49 351 2695 102
Telefax: +49 351 2695 200
Mail: rotech@tgz-bautzen.de

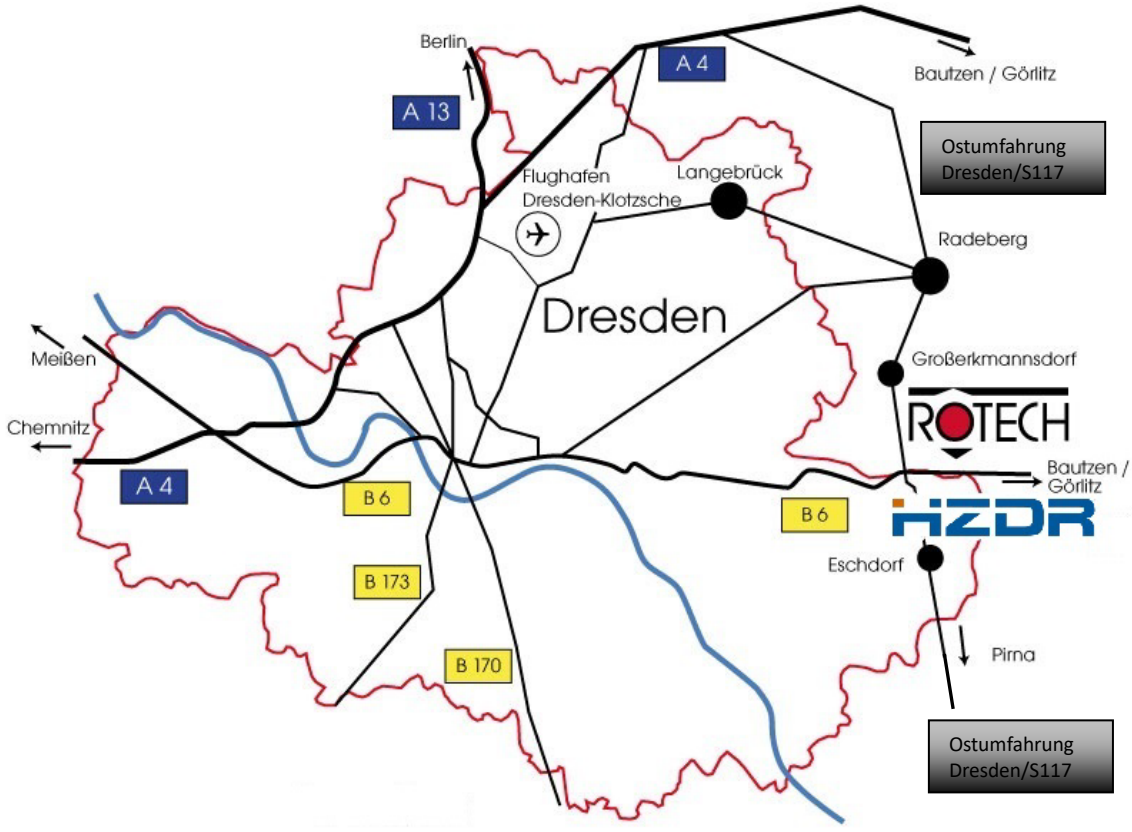
Geschäftsanschrift:

ROTECH – Rossendorfer
Technologiezentrum GmbH
Preuschwitzer Straße 20
02625 Bautzen

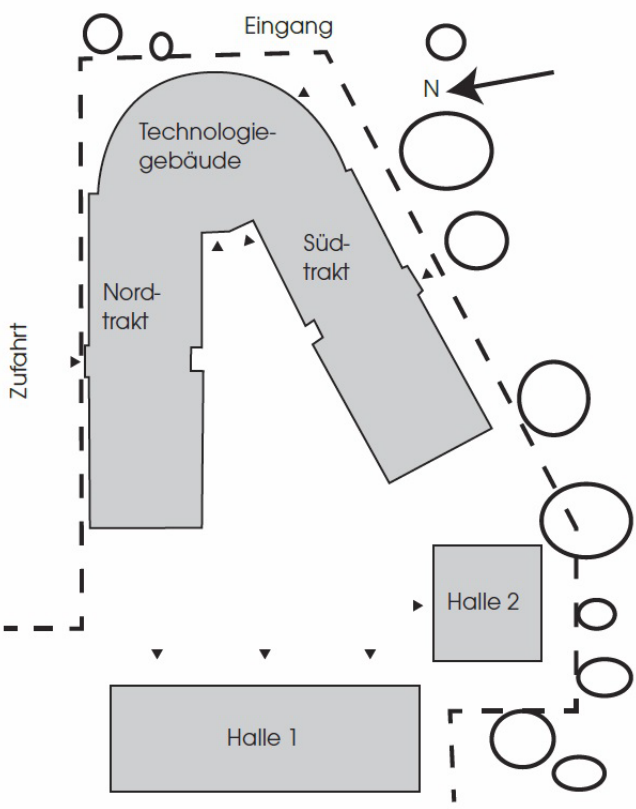
Geschäftsführung:

Dipl.-Kfm. Michael Paduch

Lage:



Gebäudeplan



Mietangebote Büros



Ebene	Raum	Ausstattung	Fläche/ m ²	Verfügbarkeit
1.OG	104	Teppichböden Gemeinschaftsküche Jalousie	24	mittelfristig
	104a		11	mittelfristig
	105a		28	mittelfristig
	105		31	mittelfristig
	106		9	mittelfristig
	116		36	mittelfristig
	141		24	sofort
2.OG	207		36	mittelfristig
	208		36	mittelfristig

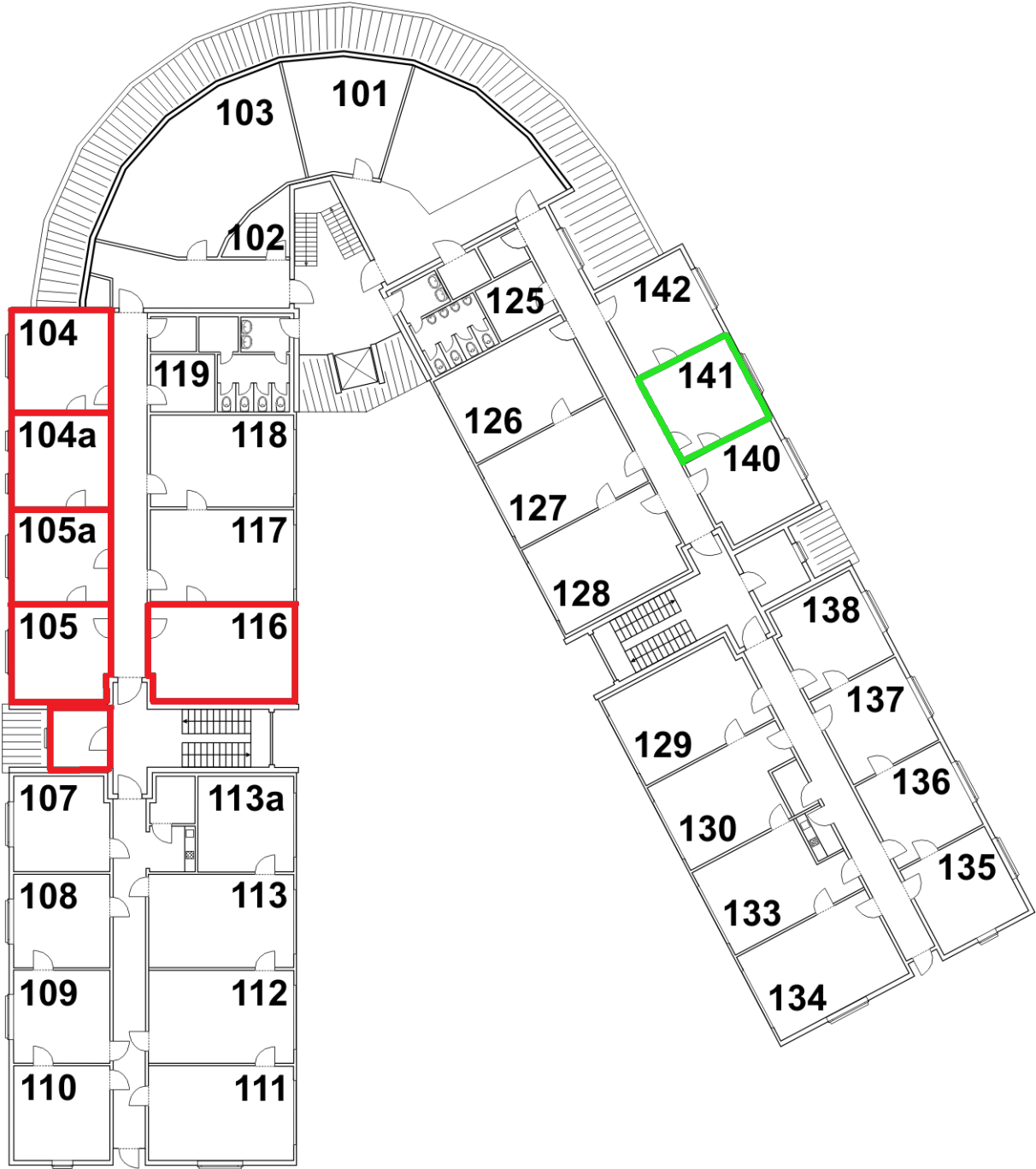
Infrastruktur und Service:

Telekommunikations- und Netzwerktechnik
Personenaufzug

Seminar- und Tagungsräume
barrierefreier Zugang
kostenfreies Parken am Haus

Lagepläne Büros

1. Obergeschoss



Verfügbarkeit der Flächen:

sofort



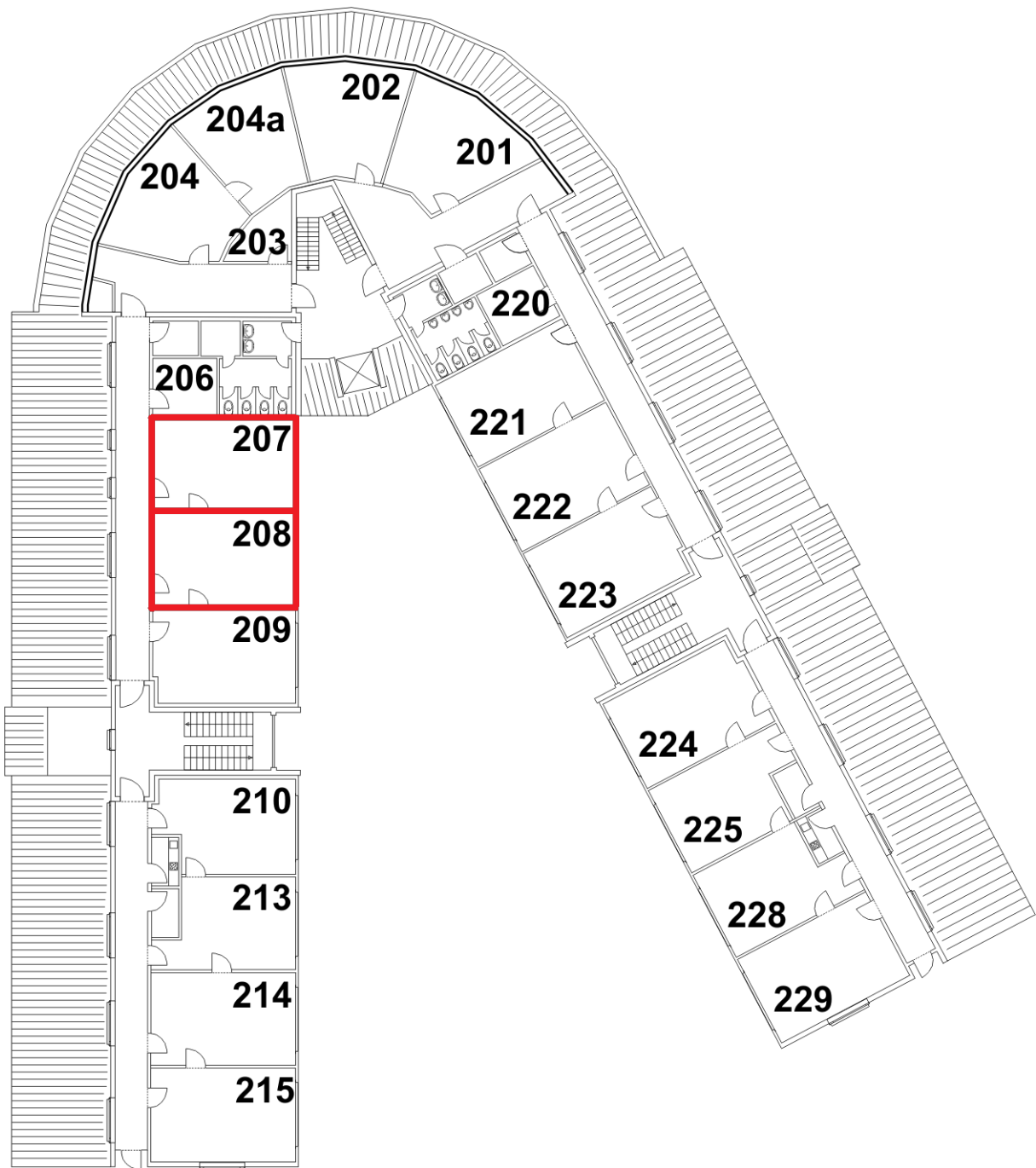
kurzfristig



mittelfristig



2. Obergeschoss



Verfügbarkeit der Flächen:
sofort



kurzfristig



mittelfristig

