

**Willkommen am Technologiestandort Dresden/Rossendorf
Attraktive Büros, Mehrzweckräume und Hallen
- Aktuelle Mietangebote -**



Gewerbeflächen:

Büroflächen:	1.819 m ²	davon sofort vermietbar:	264 m ²
Mehrzweckräume	660 m ²		0 m ²
Hallenflächen:	777 m ²		0 m ²

Infrastruktur und Service:

Telekommunikations- und Netzwerktechnik
Breitbandtechnik bis 1 Gbit/sec
Personenaufzug

Seminar- und Tagungsräume
Barrierefreier Zugang
Parken am Haus

Standort:

ROTECH – Rossendorfer Technologiezentrum GmbH
OT Großerkmannsdorf, Bautzener Landstraße 45
01454 Radeberg
Telefon: +49 351 2695 102
Telefax: +49 351 2695 200
Mail: rotech@tgz-bautzen.de

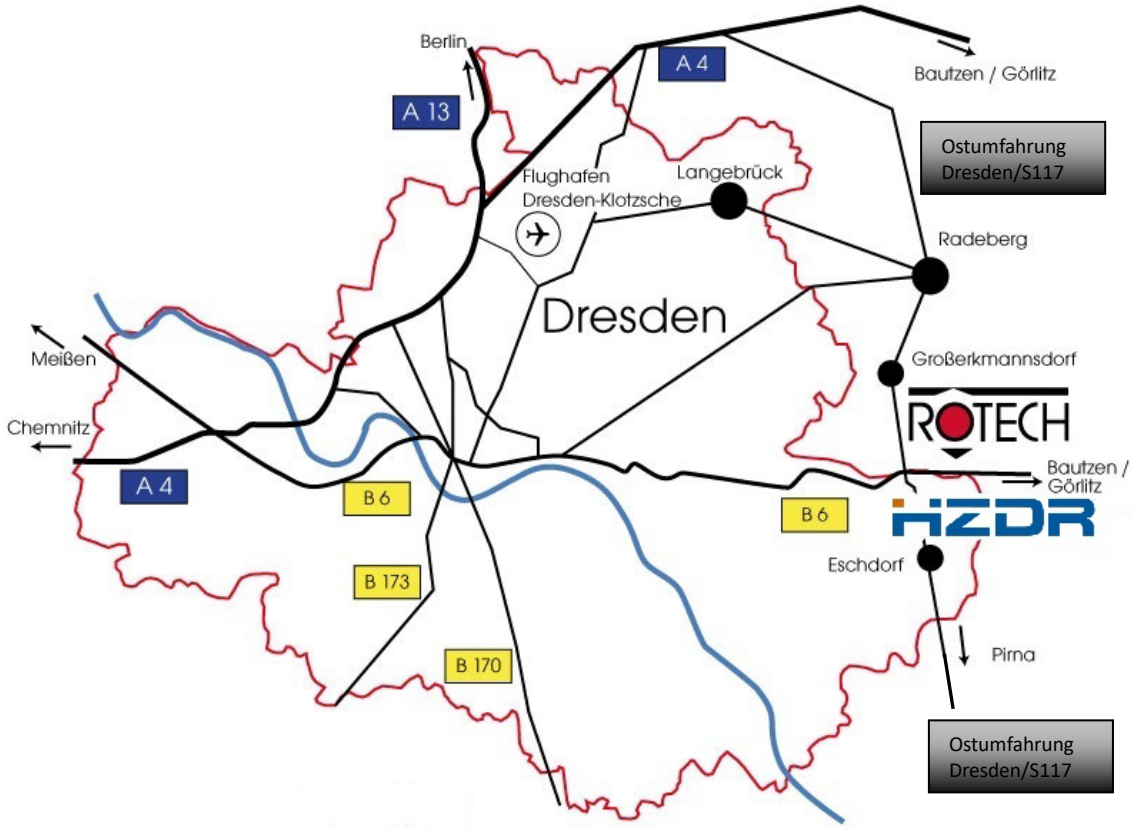
Geschäftsanschrift:

ROTECH – Rossendorfer
Technologiezentrum GmbH
Preuschwitzer Straße 20
02625 Bautzen

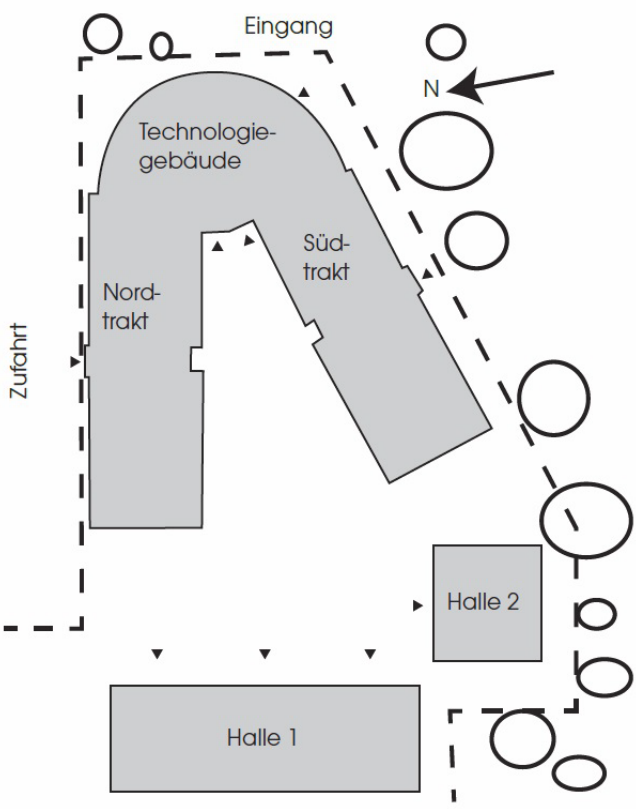
Geschäftsführung:

Dipl.-Kfm. Michael Paduch

Lage:



Gebäudeplan



Mietangebote Büros



Ebene	Raum	Ausstattung	Fläche/ m ²	Verfügbarkeit
1. OG	118		36	sofort
2. OG	204/204a	Teppichböden Gemeinschaftsküche Jalousie	58	sofort
	222*		36	sofort
	223*		36	sofort
	224		36	sofort
	225*		31	kurzfristig
	228		31	kurzfristig

*Diese Räume sind unverbindlich reserviert.

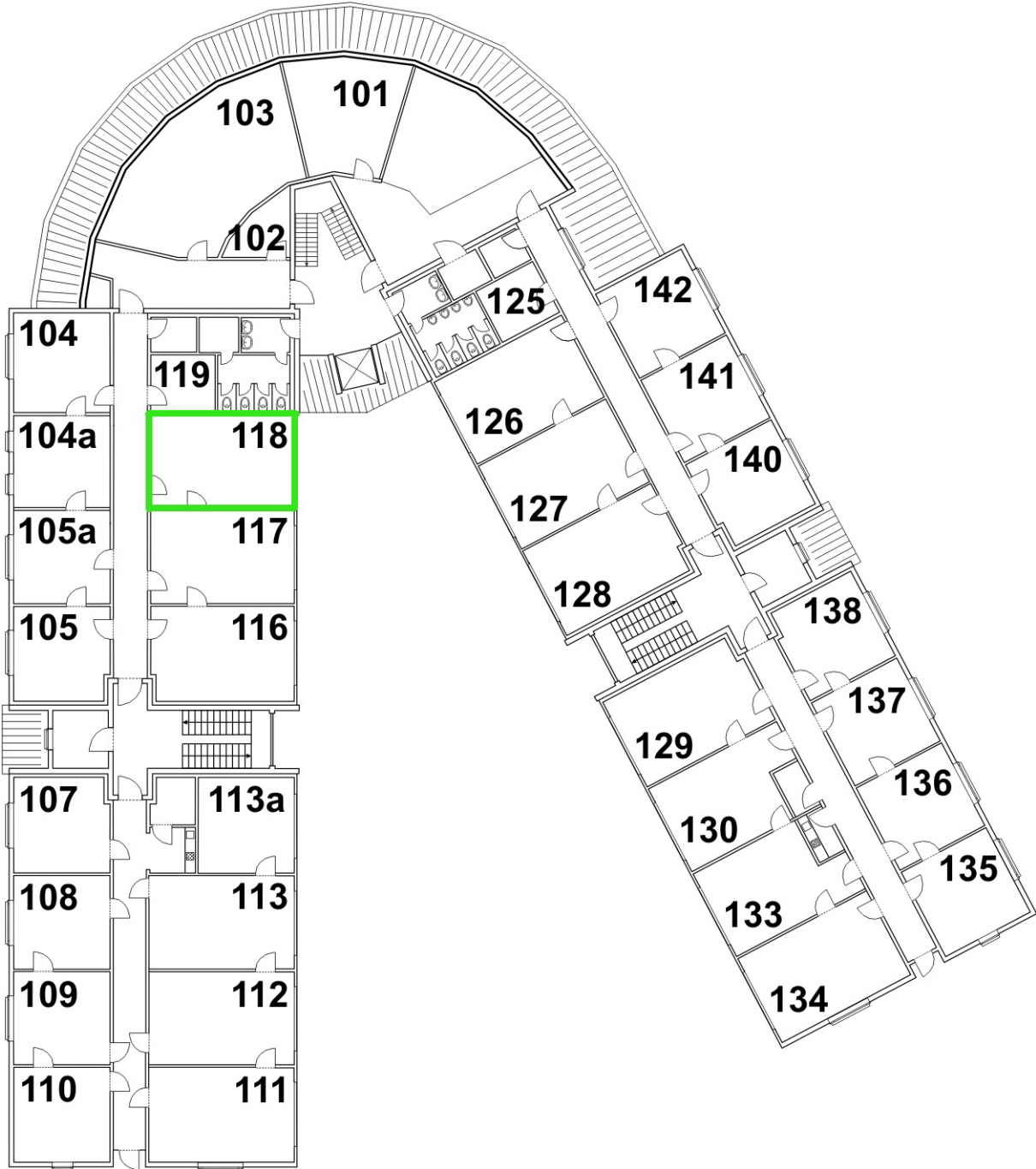
Infrastruktur und Service:

Telekommunikations- und Netzwerktechnik
Personenaufzug

Seminar- und Tagungsräume
barrierefreier Zugang
kostenfreies Parken am Haus

Lagepläne Büros

1. Obergeschoss



Verfügbarkeit der Flächen:

sofort



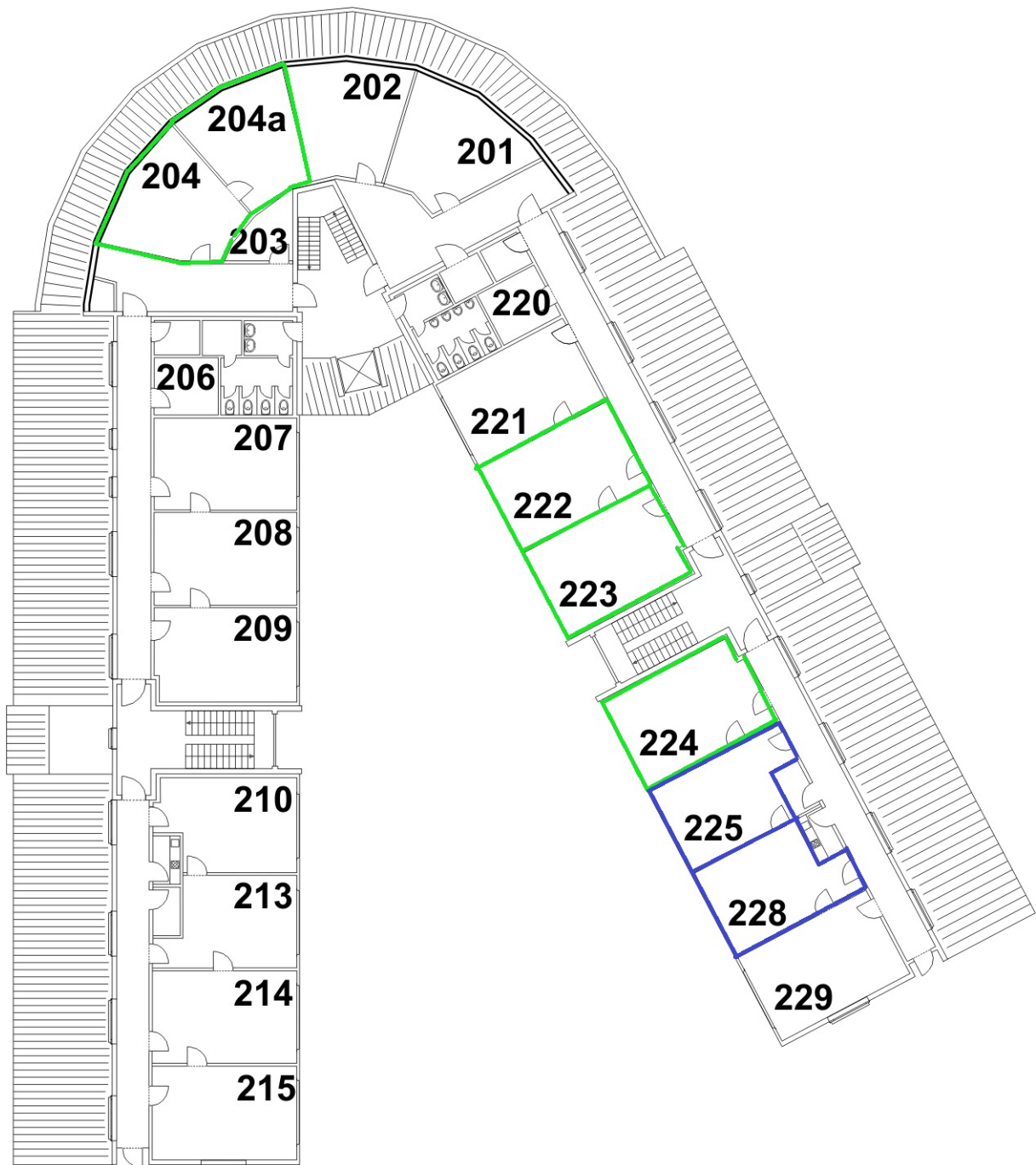
kurzfristig



mittelfristig



1. Obergeschoss



Verfügbarkeit der Flächen:

sofort



kurzfristig



mittelfristig

